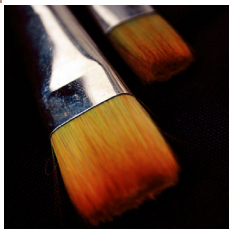
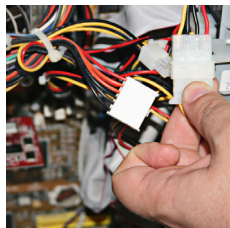
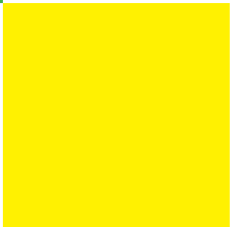


CATÁLOGO NACIONAL DE CUALIFICACIONES PROFESIONALES



JUNIO 2014



GOBIERNO
DE ESPAÑA

MINISTERIO
DE EDUCACIÓN, CULTURA
Y DEPORTE

CONSEJO GENERAL
DE FORMACIÓN
PROFESIONAL

Unión Europea

Fondo Social Europeo

"El FSE invierte en tu futuro"



INSTITUTO NACIONAL DE LAS CUALIFICACIONES



MINISTERIO DE EDUCACIÓN, CULTURA Y DEPORTE
Secretaría de Estado de Educación, Formación Profesional y
Universidades
Instituto Nacional de las Cualificaciones (INCUAL)

Edita:

© Secretaría General Técnica

Subdirección General de Documentación y Publicaciones

Catálogo de publicaciones del Ministerio: educacion.gob.es

Catálogo general de publicaciones: publicacionesoficiales.boe.es

Fecha de edición: 2014-Julio

NIPO: 030-14-137-2

Equipo de trabajo:

Observatorio Profesional del INCUAL



CATÁLOGO NACIONAL DE CUALIFICACIONES PROFESIONALES

1.	Familia Profesional Agraria.....	5
2.	Familia Profesional Marítimo Pesquera	7
3.	Familia Profesional Industrias Alimentarias.....	9
4.	Familia Profesional Química.....	10
5.	Familia Profesional Imagen Personal.....	11
6.	Familia Profesional Sanidad	12
7.	Familia Profesional Seguridad y Medio Ambiente	13
8.	Familia Profesional Fabricación Mecánica.....	14
9.	Familia Profesional Instalación y Mantenimiento	15
10.	Familia Profesional Electricidad y Electrónica.....	16
11.	Familia Profesional Energía y Agua	18
12.	Familia Profesional Transporte y Mantenimiento de Vehículos	19
13.	Familia Profesional Industrias Extractivas.....	21
14.	Familia Profesional Edificación y Obra Civil	22
15.	Familia Profesional Vidrio y Cerámica	23
16.	Familia Profesional Madera, Mueble y Corcho	24
17.	Familia Profesional Textil, Confección y Piel.....	25
18.	Familia Profesional Artes Gráficas	27
19.	Familia Profesional Imagen y Sonido	28
20.	Familia Profesional Informática y Comunicaciones.....	29
21.	Familia Profesional Administración y Gestión	30
22.	Familia Profesional Comercio y Marketing	31
23.	Familia Profesional Servicios Socioculturales y a la Comunidad.....	32
24.	Familia Profesional Hostelería y Turismo	33
25.	Familia Profesional Actividades Físicas y Deportivas	34
26.	Familia Profesional Artes y Artesanías.....	35

El Catálogo Nacional de Cualificaciones Profesionales (CNCP) es el instrumento del Sistema Nacional de Cualificaciones y Formación Profesional (SNCFP) que ordena las cualificaciones profesionales susceptibles de formación, reconocimiento y acreditación, identificadas en el sistema productivo en función de las competencias apropiadas para el desempeño del ejercicio profesional.

El CNCP comprende las cualificaciones profesionales más significativas del sistema productivo español, organizadas por niveles de cualificación en 26 familias profesionales, y se constituye como referente para la elaboración de la oferta formativa del Sistema Educativo –Programas de Cualificación Profesional Inicial (PCPI), Títulos de Grado Medio y Superior de Formación Profesional–, y del ámbito laboral a través de los Certificados de Profesionalidad.

La cualificación profesional se define como el “conjunto de competencias profesionales con significación en el empleo que pueden ser adquiridas mediante formación modular u otros tipos de formación, así como a través de la experiencia laboral” –Artículo 7.3.a) de la Ley 5/2002 de las Cualificaciones y de la Formación Profesional–. Además, desde un punto de vista formal, la cualificación es el conjunto de competencias profesionales que permiten dar respuesta a ocupaciones y puestos de trabajo con valor en el mercado laboral, y que pueden adquirirse a través de formación o por experiencia laboral.

La competencia se define como “el conjunto de conocimientos y capacidades que permiten el ejercicio de la actividad profesional conforme a las exigencias de la producción y del empleo” –Artículo 7.3.b) de la Ley 5/2002 de las Cualificaciones y de la Formación Profesional–.

Desde un punto de vista más amplio, la competencia de una persona abarca la gama completa de sus conocimientos, destrezas, capacidades y actitudes tanto en el ámbito personal, profesional y académico, adquiridas, todas ellas, por diferentes vías y que atienden a los diferentes niveles de cualificación.

Por último, se puede decir que una persona está cualificada cuando en su desempeño profesional obtiene los resultados esperados, con los recursos y el nivel de calidad requerido.



Nota: Los nombres de las familias profesionales están enlazados con la página correspondiente del portal web del INCUAL a fin de facilitar la consulta de las distintas cualificaciones.



Familia Profesional Agraria

Nivel 1

AGA163_1	Actividades auxiliares en agricultura (*).
AGA164_1	Actividades auxiliares en viveros, jardines y centros de jardinería (*).
AGA224_1	Actividades auxiliares en ganadería (*).
AGA342_1	Actividades auxiliares en floristería.
AGA398_1	Actividades auxiliares en aprovechamientos forestales.
AGA399_1	Actividades auxiliares en conservación y mejora de montes.

Nivel 2

AGA001_2	Tratamientos agroquímicos y biológicos.
AGA002_2	Producción porcina intensiva.
AGA098_2	Producción intensiva de rumiantes.
AGA099_2	Producción avícola y cunícula intensiva.
AGA165_2	Cultivos herbáceos.
AGA166_2	Fruticultura.
AGA167_2	Horticultura y floricultura.
AGA168_2	Instalación y mantenimiento de jardines y zonas verdes.
AGA225_2	Agricultura ecológica.
AGA226_2	Cuidados y manejos del caballo.
AGA227_2	Ganadería ecológica (*).
AGA343_2	Aprovechamientos forestales.
AGA344_2	Doma básica del caballo.
AGA345_2	Repoblaciones forestales y tratamientos selvícolas.
AGA457_2	Actividades de floristería.
AGA458_2	Mantenimiento y mejora del hábitat cinegético-piscícola.
AGA459_2	Producción de animales cinegéticos.
AGA460_2	Producción de semillas y plantas en vivero.
AGA527_2	Cuidados y mantenimiento de animales utilizados para investigación y otros fines científicos.
AGA546_2	Apicultura.
AGA547_2	Manejo y mantenimiento de maquinaria agraria.
AGA548_2	Producción y recolección de setas y trufas.
AGA624_2	Cuidados de animales salvajes, de zoológicos y acuarios.



Familia Profesional Agraria (Continuación)

Nivel 3

AGA003_3	Jardinería y restauración del paisaje (*).
AGA169_3	Cría de caballos.
AGA228_3	Gestión de repoblaciones forestales y de tratamientos selvícolas (*).
AGA346_3	Gestión de la instalación y mantenimiento de céspedes en campos deportivos.
AGA347_3	Gestión de la producción agrícola.
AGA348_3	Gestión y mantenimiento de árboles y palmeras ornamentales.
AGA349_3	Herrado de equinos.
AGA461_3	Arte floral y gestión de las actividades de floristería.
AGA462_3	Gestión de aprovechamientos forestales.
AGA463_3	Gestión de la producción de animales cinegéticos.
AGA464_3	Gestión de la producción de semillas y plantas en vivero.
AGA465_3	Gestión de la producción ganadera.
AGA466_3	Gestión de los aprovechamientos cinegético-piscícolas.
AGA530_3	Realización de procedimientos experimentales con animales para investigación y otros fines científicos.
AGA549_3	Gestión de la producción y recolección de setas y trufas.
AGA625_3	Asistencia a la gestión y control sanitario de animales de granja y producción.
AGA639_3	Asistencia en los controles sanitarios en mataderos, establecimientos de manipulación de caza y salas de despiece.



Familia Profesional Marítimo Pesquera

Nivel 1

MAP004_1	Actividades en pesca de palangre, arrastre y cerco, y en transporte marítimo.
MAP229_1	Actividades auxiliares de mantenimiento de máquinas, equipos e instalaciones del buque.
MAP230_1	Actividades en pesca con artes de enmalle y marisqueo, y en transporte marítimo.
MAP400_1	Actividades auxiliares y de apoyo al buque en puerto.
MAP401_1	Actividades subacuáticas para instalaciones acuícolas y recolección de recursos.
MAP402_1	Actividades de cultivo de plancton y cría de especies acuícolas.
MAP403_1	Actividades de engorde de especies acuícolas.
MAP404_1	Amarre de puerto y monoboyas.
MAP572_1	Actividades de extracción y recogida de crustáceos adheridos a las rocas.

Nivel 2

MAP005_2	Confección y mantenimiento de artes y aparejos.
MAP006_2	Manipulación y conservación en pesca y acuicultura.
MAP007_2	Producción de alimento vivo (*).
MAP008_2	Engorde de peces, crustáceos y cefalópodos (*).
MAP009_2	Operaciones en instalaciones y plantas hiperbáricas.
MAP010_2	Operaciones subacuáticas de reparación a flote y reflatamiento.
MAP011_2	Operaciones subacuáticas de obra hidráulica y voladura.
MAP100_2	Engorde de moluscos bivalvos (*).
MAP101_2	Producción en criadero de acuicultura (*).
MAP170_2	Operaciones en transporte marítimo y pesca de bajura.
MAP171_2	Navegación en aguas interiores y próximas a la costa.
MAP231_2	Pesca local.
MAP495_2	Mantenimiento de instalaciones en acuicultura.
MAP496_2	Operaciones subacuáticas de salvamento y rescate.
MAP573_2	Mantenimiento de los equipos de un parque de pesca y de la instalación frigorífica.
MAP574_2	Operaciones de bombeo para carga y descarga en buques.
MAP575_2	Operaciones de coordinación en cubierta y parque de pesca.
MAP591_2	Navegación y pesca marítima.
MAP592_2	Operaciones de control del funcionamiento y mantenimiento de la planta propulsora, máquinas y equipos auxiliares del buque.
MAP593_2	Operaciones portuarias de carga, estiba, descarga, desestiba y transbordo.
MAP619_2	Gobierno de embarcaciones y motos náuticas destinadas al socorrismo acuático.



Familia Profesional Marítimo Pesquera (Continuación)

Nivel 3

MAP102_3

Organización de lonjas (*).

MAP232_3

Gestión de la producción de criadero en acuicultura.

MAP233_3

Gestión de la producción de engorde en acuicultura

MAP234_3

Navegación, transporte marítimo y actividades pesqueras.

MAP497_3

Inspección, localización y ensayos no destructivos en ambientes hiperbáricos.

MAP498_3

Intervenciones subacuáticas en el patrimonio natural y cultural sumergido.

MAP499_3

Supervisión de operaciones en complejos y sistemas hiperbáricos.

MAP576_3

Documentación pesquera.

MAP577_3

Observación de la actividad y control de las capturas de un buque pesquero.

MAP594_3

Control del funcionamiento y supervisión del mantenimiento de la planta propulsora, máquinas y equipos auxiliares del buque.



Familia Profesional Industrias Alimentarias

Nivel 1

- INA172_1 Operaciones auxiliares de elaboración en la industria alimentaria (*).**
- INA173_1 Operaciones auxiliares de mantenimiento y transporte interno en la industria alimentaria (*).**

Nivel 2

- INA012_2 Quesería (*).**
- INA013_2 Obtención de aceites de oliva (*).**
- INA014_2 Sacrificio, faenado y despiece de animales (*).**
- INA015_2 Panadería y bollería.
- INA103_2 Fabricación de conservas vegetales.
- INA104_2 Carnicería y elaboración de productos cárnicos.
- INA105_2 Elaboración de azúcar (*).**
- INA106_2 Elaboración de leches de consumo y productos lácteos.
- INA107_2 Pastelería y confitería.
- INA108_2 Elaboración de cerveza (*).**
- INA109_2 Pescadería y elaboración de productos de la pesca y acuicultura.
- INA174_2 Elaboración de vinos y licores (*).**
- INA175_2 Obtención de aceites de semillas y grasas (*).**
- INA235_2 Elaboración de productos para alimentación animal (*).**
- INA236_2 Elaboración de refrescos y aguas de bebida envasadas (*).**
- INA237_2 Fabricación de productos de tueste y de aperitivos extrusionados.
- INA238_2 Fabricación de productos de café y sucedáneos de café (*).**

Nivel 3

- INA016_3 Enotecnia (*).**
- INA176_3 Industrias de conservas y jugos vegetales (*).**
- INA177_3 Industrias de derivados de cereales y de dulces (*).**
- INA178_3 Industrias de productos de la pesca y de la acuicultura.
- INA179_3 Industrias del aceite y grasas comestibles.
- INA180_3 Industrias lácteas.
- INA239_3 Industrias cárnicas (*).**
- INA240_3 Industrias derivadas de la uva y del vino.



Familia Profesional Química

Nivel 1

QUI405_1 Operaciones auxiliares y de almacén en industrias y laboratorios químicos.

Nivel 2

QUI017_2 Conducción de máquinas de papel y acabados.
QUI018_2 Operaciones básicas en planta química.
QUI019_2 Elaboración de productos farmacéuticos y afines.
QUI110_2 Operaciones en instalaciones de energía y de servicios auxiliares.
QUI111_2 Operaciones de acondicionamiento de productos farmacéuticos y afines.
QUI112_2 Operaciones de transformación de caucho.
QUI113_2 Operaciones de transformación de polímeros termoplásticos.
QUI114_2 Operaciones de transformación de polímeros termoestables y sus compuestos.
QUI241_2 Fabricación de pastas mecánicas, químicas y semiquímicas.
QUI242_2 Preparación de pastas papeleras.
QUI243_2 Recuperación de lejías negras y energía.
QUI475_2 Operaciones de movimientos y entrega de productos en la industria química.

Nivel 3

QUI020_3 Ensayos microbiológicos y biotecnológicos.
QUI021_3 Ensayos físicos y físicoquímicos.
QUI115_3 Organización y control del acondicionamiento de productos farmacéuticos y afines.
QUI116_3 Organización y control de la fabricación de productos farmacéuticos y afines.
QUI117_3 Análisis químico.
QUI181_3 Organización y control de procesos en química básica.
QUI244_3 Organización y control de la transformación de caucho.
QUI245_3 Organización y control de la transformación de polímeros termoestables y sus compuestos.
QUI246_3 Organización y control de la transformación de polímeros termoplásticos.
QUI247_3 Organización y control de los procesos de química transformadora.
QUI476_3 Análisis biotecnológico.
QUI477_3 Control del producto pastero-paplero.
QUI478_3 Organización y control de ensayos no destructivos.
QUI479_3 Organización y control de los procesos de fabricación pastero-papleros.
QUI480_3 Organización y control de procesos y realización de servicios biotecnológicos.
QUI655_3 Organización y control de ensayos destructivos de caracterización de materiales y productos.



Familia Profesional Imagen Personal

Nivel 1

IMP022_1 Servicios auxiliares de peluquería.
IMP118_1 Servicios auxiliares de estética.

Nivel 2

IMP119_2 Peluquería.
IMP120_2 Servicios estéticos de higiene, depilación y maquillaje.
IMP121_2 Cuidados estéticos de manos y pies (*).

Nivel 3

IMP023_3 Hidrotermal.
IMP024_3 Maquillaje integral.
IMP182_3 Bronceado, maquillaje y depilación avanzada.
IMP248_3 Masajes estéticos y técnicas sensoriales asociadas (*).
IMP249_3 Peluquería técnico-artística.
IMP250_3 Tratamientos estéticos.
IMP395_3 Asesoría integral de imagen personal.
IMP396_3 Caracterización de personajes.
IMP397_3 Tratamientos capilares estéticos.



Familia Profesional Sanidad

Nivel 1

SAN668_1 Traslado y movilización de usuarios/as y/o pacientes, documentación y materiales en centros sanitarios.

Nivel 2

SAN025_2 Transporte sanitario (*).
SAN122_2 Atención sanitaria a múltiples víctimas y catástrofes (*).
SAN123_2 Farmacia.
SAN528_2 Productos sanitarios ortoprotésicos y ayudas técnicas.
SAN669_2 Cuidados auxiliares sanitarios.

Nivel 3

SAN124_3 Laboratorio de análisis clínicos.
SAN125_3 Anatomía patológica y citológica (*).
SAN126_3 Audioprótesis.
SAN127_3 Radioterapia.
SAN128_3 Ortoprotésica.
SAN488_3 Asistencia a la atención clínica en centros veterinarios.
SAN489_3 Higiene bucodental.
SAN490_3 Salud ambiental y seguridad alimentaria.
SAN491_3 Tanatopraxia.
SAN529_3 Análisis en laboratorios forenses.
SAN626_3 Documentación sanitaria.
SAN627_3 Imagen para el diagnóstico.
SAN628_3 Prótesis dental.

Familia Profesional Seguridad y Medio Ambiente

Nivel 1

SEA406_1 Limpieza en espacios abiertos e instalaciones industriales.

Nivel 2

SEA026_2 Operación de estaciones de tratamiento de aguas.

SEA027_2 Gestión de residuos urbanos e industriales.

SEA028_2 Servicios para el control de plagas (*).

SEA029_2 Vigilancia y seguridad privada.

SEA129_2 Extinción de incendios y salvamento.

SEA130_2 Guarderío rural y marítimo.

SEA183_2 Cometidos operativos básicos y de seguridad militar.

SEA492_2 Mantenimiento higiénico-sanitario de instalaciones susceptibles de proliferación de microorganismos nocivos y su diseminación por aerosolización.

SEA531_2 Adiestramiento de base y educación canina.

SEA532_2 Operaciones de vigilancia y control en el entorno acuático e hiperbárico.

SEA533_2 Operaciones subacuáticas de búsqueda y recuperación de víctimas y objetos siniestrados.

SEA534_2 Prevención de incendios y mantenimiento.

SEA595_2 Operaciones de vigilancia y extinción de incendios forestales y apoyo a contingencias en el medio natural y rural.

Nivel 3

SEA030_3 Control y protección del medio natural.

SEA131_3 Prevención de riesgos laborales.

SEA251_3 Gestión de servicios para el control de organismos nocivos.

SEA252_3 Interpretación y educación ambiental.

SEA493_3 Control de la contaminación atmosférica.

SEA494_3 Control de ruidos, vibraciones y aislamiento acústico.

SEA535_3 Gestión de emergencias acuáticas en aguas continentales.

SEA536_3 Gestión y coordinación en protección civil y emergencias.

SEA537_3 Instrucción canina en operaciones de seguridad y protección civil.

SEA596_3 Coordinación de operaciones en incendios forestales y apoyo a contingencias en el medio natural y rural.

SEA597_3 Gestión ambiental.

SEA647_3 Teleoperaciones de atención, gestión y coordinación de emergencias.



Familia Profesional Fabricación Mecánica

Nivel 1

FME031_1 Operaciones auxiliares de fabricación mecánica (*).

Nivel 2

FME032_2 Mecanizado por arranque de viruta (*).

FME033_2 Mecanizado por abrasión, electroerosión y procedimientos especiales (*).

FME034_2 Mecanizado por corte y conformado (*).

FME035_2 Soldadura.

FME036_2 Tratamientos superficiales (*).

FME184_2 Fusión y colada.

FME185_2 Moldeo y machería.

FME350_2 Calderería, carpintería y montaje de construcciones metálicas.

FME351_2 Fabricación y montaje de instalaciones de tubería industrial (*).

FME352_2 Montaje y puesta en marcha de bienes de equipo y maquinaria industrial (*).

FME353_2 Tratamientos térmicos en fabricación mecánica (*).

FME558_2 Fabricación de elementos aeroespaciales con materiales compuestos.

FME559_2 Montaje de estructuras e instalación de sistemas y equipos de aeronaves.

Nivel 3

FME037_3 Diseño de productos de fabricación mecánica (*).

FME038_3 Diseño de útiles de procesado de chapa (*).

FME039_3 Diseño de moldes y modelos (*).

FME186_3 Producción en fundición y pulvimetalurgia.

FME187_3 Producción en mecanizado, conformado y montaje mecánico.

FME254_3 Diseño en la industria naval (*).

FME354_3 Diseño de calderería y estructuras metálicas.

FME355_3 Diseño de tubería industrial (*).

FME356_3 Gestión de la producción en fabricación mecánica (*).

FME357_3 Producción en construcciones metálicas.

FME643_3 Fabricación de moldes para la producción de piezas poliméricas y de aleaciones ligeras.

FME644_3 Fabricación de troqueles para la producción de piezas de chapa metálica.

FME645_3 Fabricación por decoletaje.

FME646_3 Fabricación por mecanizado a alta velocidad y alto rendimiento.



Familia Profesional Instalación y Mantenimiento

Nivel 1

IMA367_1 Operaciones de fontanería y calefacción-climatización doméstica.

Nivel 2

IMA040_2 Montaje y mantenimiento de instalaciones frigoríficas.

IMA041_2 Mantenimiento y montaje mecánico de equipo industrial (*).

IMA368_2 Montaje y mantenimiento de instalaciones caloríficas.

IMA369_2 Montaje y mantenimiento de instalaciones de climatización y ventilación-extracción.

IMA568_2 Instalación y mantenimiento de ascensores y otros equipos fijos de elevación y transporte.

IMA569_2 Instalación y mantenimiento de sistemas de aislamiento térmico, acústico y contra el fuego.

Nivel 3

IMA370_3 Desarrollo de proyectos de instalaciones caloríficas.

IMA371_3 Desarrollo de proyectos de instalaciones de climatización y ventilación-extracción.

IMA372_3 Desarrollo de proyectos de instalaciones frigoríficas.

IMA373_3 Desarrollo de proyectos de redes y sistemas de distribución de fluidos.

IMA374_3 Planificación, gestión y realización del mantenimiento y supervisión del montaje de instalaciones caloríficas.

IMA375_3 Planificación, gestión y realización del mantenimiento y supervisión del montaje de instalaciones de climatización y ventilación-extracción.

IMA376_3 Planificación, gestión y realización del mantenimiento y supervisión del montaje de instalaciones frigoríficas.

IMA377_3 Planificación, gestión y realización del mantenimiento y supervisión del montaje de maquinaria, equipo industrial y líneas automatizadas de producción.

IMA378_3 Planificación, gestión y realización del mantenimiento y supervisión del montaje de redes y sistemas de distribución de fluidos.

IMA570_3 Desarrollo de proyectos de instalaciones de manutención, elevación y transporte.

IMA571_3 Gestión y supervisión del montaje y el mantenimiento de sistemas de aislamiento térmico, acústico y contra el fuego.

Familia Profesional Electricidad y Electrónica

Nivel 1

ELE255_1 Operaciones auxiliares de montaje de instalaciones electrotécnicas y de telecomunicaciones en edificios (*).

ELE256_1 Operaciones auxiliares de montaje de redes eléctricas.

ELE481_1 Operaciones auxiliares de montaje y mantenimiento de equipos eléctricos y electrónicos.

Nivel 2

ELE042_2 Reparación de equipos electrónicos de audio y vídeo.

ELE043_2 Montaje y mantenimiento de infraestructuras de telecomunicaciones en edificios.

ELE188_2 Montaje y mantenimiento de instalaciones de megafonía, sonorización de locales y circuito cerrado de televisión (*).

ELE189_2 Montaje y mantenimiento de sistemas de telefonía e infraestructuras de redes locales de datos (*).

ELE257_2 Montaje y mantenimiento de instalaciones eléctricas de baja tensión.

ELE379_2 Instalación y mantenimiento de sistemas de electromedicina.

ELE380_2 Montaje y mantenimiento de redes eléctricas de alta tensión de segunda y tercera categoría y centros de transformación.

ELE482_2 Montaje y mantenimiento de equipamiento de red y estaciones base de telefonía.

ELE483_2 Montaje y mantenimiento de sistemas de producción audiovisual y de radiodifusión.

ELE550_2 Montaje y mantenimiento de sistemas domóticos e inmóticos.

ELE598_2 Mantenimiento de electrodomésticos.

ELE599_2 Montaje y mantenimiento de sistemas de automatización industrial.

Nivel 3

ELE258_3 Desarrollo de proyectos de infraestructuras de telecomunicación y de redes de voz y datos en el entorno de edificios.

ELE259_3 Desarrollo de proyectos de instalaciones eléctricas en el entorno de edificios y con fines especiales (*).

ELE260_3 Desarrollo de proyectos de redes eléctricas de baja y alta tensión.

ELE381_3 Gestión y supervisión de la instalación y mantenimiento de sistemas de electromedicina.

ELE382_3 Gestión y supervisión del montaje y mantenimiento de instalaciones eléctricas en el entorno de edificios.

ELE383_3 Gestión y supervisión del montaje y mantenimiento de las infraestructuras de telecomunicación y de redes de voz y datos en el entorno de edificios

ELE384_3 Gestión y supervisión del montaje y mantenimiento de redes eléctricas aéreas de alta tensión de segunda y tercera categoría, y centros de transformación de intemperie.

ELE385_3 Gestión y supervisión del montaje y mantenimiento de redes eléctricas de baja tensión y alumbrado exterior.

ELE386_3 Gestión y supervisión del montaje y mantenimiento de redes eléctricas subterráneas de alta tensión de segunda y tercera categoría, y centros de transformación de interior.



Familia Profesional Electricidad y Electrónica (continuación)

Nivel 3

ELE484_3	Desarrollo de proyectos de sistemas de automatización industrial.
ELE485_3	Gestión y supervisión del montaje y mantenimiento de equipamiento de red y estaciones base de telefonía.
ELE486_3	Gestión y supervisión del montaje y mantenimiento de sistemas de automatización industrial.
ELE487_3	Gestión y supervisión del montaje y mantenimiento de sistemas de producción audiovisual y de radiodifusión.
ELE551_3	Gestión y supervisión del montaje y mantenimiento de sistemas domóticos e inmóticos.
ELE552_3	Mantenimiento de equipos electrónicos.
ELE600_3	Desarrollo de proyectos de sistemas domóticos e inmóticos.



Familia Profesional Energía y Agua

Nivel 1

ENA620_1 Operaciones básicas en el montaje y mantenimiento de instalaciones de energías renovables.

Nivel 2

ENA190_2 Montaje y mantenimiento de instalaciones solares térmicas (*).

ENA191_2 Montaje y mantenimiento de redes de agua (*).

ENA192_2 Montaje y mantenimiento de redes de gas.

ENA261_2 Montaje y mantenimiento de instalaciones solares fotovoltaicas (*).

ENA472_2 Montaje, puesta en servicio, mantenimiento, inspección y revisión de instalaciones receptoras y aparatos de gas.

Nivel 3

ENA193_3 Gestión del montaje y mantenimiento de parques eólicos (*).

ENA262_3 Organización y control del montaje y mantenimiento de redes e instalaciones de agua y saneamiento (*).

ENA263_3 Organización y proyectos de instalaciones solares fotovoltaicas (*).

ENA264_3 Organización y proyectos de instalaciones solares térmicas (*).

ENA358_3 Eficiencia energética de edificios (*).

ENA359_3 Gestión de la operación en centrales termoeléctricas (*).

ENA360_3 Gestión del montaje y mantenimiento de redes de gas.

ENA473_3 Gestión de la operación en centrales hidroeléctricas.

ENA474_3 Gestión del montaje, operación y mantenimiento de subestaciones eléctricas.

ENA656_3 Gestión del uso eficiente del agua.

Familia Profesional Transporte y Mantenimiento de Vehículos

Nivel 1

TMV194_1	Operaciones auxiliares de mantenimiento de carrocería de vehículos.
TMV195_1	Operaciones auxiliares de mantenimiento en electromecánica de vehículos.
TMV407_1	Operaciones auxiliares de mantenimiento aeronáutico.
TMV452_1	Operaciones auxiliares de mantenimiento de elementos estructurales y de recubrimiento de superficies de embarcaciones deportivas y de recreo.
TMV453_1	Operaciones auxiliares de mantenimiento de sistemas y equipos de embarcaciones deportivas y de recreo.
TMV657_1	Operaciones auxiliares de asistencia a pasajeros, equipajes, mercancías y aeronaves en aeropuertos.

Nivel 2

TMV044_2	Pintura de vehículos.
TMV045_2	Mantenimiento de estructuras de carrocerías de vehículos.
TMV046_2	Mantenimiento de elementos no estructurales de carrocerías de vehículos.
TMV047_2	Mantenimiento de sistemas de transmisión de fuerza y trenes de rodaje de vehículos automóviles.
TMV048_2	Mantenimiento del motor y sus sistemas auxiliares.
TMV196_2	Embellecimiento y decoración de superficies de vehículos.
TMV197_2	Mantenimiento de los sistemas eléctricos y electrónicos de vehículos.
TMV198_2	Mantenimiento de los sistemas mecánicos de material rodante ferroviario.
TMV199_2	Mantenimiento de sistemas eléctricos y electrónicos de material rodante ferroviario.
TMV265_2	Mantenimiento de sistemas de rodaje y transmisión de maquinaria agrícola, de industrias extractivas y de edificación y obra civil, sus equipos y aperos.
TMV266_2	Mantenimiento del motor y de los sistemas eléctricos, de seguridad y confortabilidad de maquinaria agrícola, de industrias extractivas y de edificación y obra civil.
TMV454_2	Conducción de autobuses.
TMV455_2	Conducción de vehículos pesados de transporte de mercancías por carretera.
TMV456_2	Conducción profesional de vehículos turismos y furgonetas.
TMV553_2	Mantenimiento de aparejos de embarcaciones deportivas y de recreo.
TMV554_2	Mantenimiento e instalación de sistemas eléctricos y electrónicos de embarcaciones deportivas y de recreo.
TMV555_2	Mantenimiento de la planta propulsora, máquinas y equipos auxiliares de embarcaciones deportivas y de recreo.
TMV556_2	Operaciones de mantenimiento de elementos de madera de embarcaciones deportivas y de recreo.
TMV557_2	Pintura, reparación y construcción de elementos de plástico reforzado con fibra de embarcaciones deportivas y de recreo.
TMV658_2	Asistencia a pasajeros, tripulaciones, aeronaves y mercancías en aeropuertos.



Familia Profesional Transporte y Mantenimiento de Vehículos (Continuación)

Nivel 3

TMV049_3	Planificación y control del área de carrocería.
TMV050_3	Planificación y control del área de electromecánica.
TMV603_3	Organización y supervisión del mantenimiento de elementos estructurales y de recubrimiento de superficies de embarcaciones deportivas y de recreo.
TMV604_3	Organización y supervisión del mantenimiento del aparejo de embarcaciones deportivas y de recreo.
TMV605_3	Organización y supervisión del mantenimiento de los sistemas y equipos de embarcaciones deportivas y de recreo.
TMV606_3	Tripulación de cabina de pasajeros.

Familia Profesional Industrias Extractivas

Nivel 1

- IEX267_1 Operaciones auxiliares en excavaciones subterráneas y a cielo abierto.
IEX268_1 Operaciones auxiliares en plantas de elaboración de piedra natural y de tratamiento y beneficio de minerales y rocas.
IEX408_1 Operaciones auxiliares en el montaje y mantenimiento mecánico de instalaciones y equipos de excavaciones y plantas.

Nivel 2

- IEX132_2 Sondeos.
IEX133_2 Excavación subterránea con explosivos.
IEX134_2 Tratamiento y beneficio de minerales, rocas y otros materiales.
IEX135_2 Extracción de la piedra natural.
IEX200_2 Elaboración de la piedra natural.
IEX269_2 Operaciones en instalaciones de transporte subterráneas en industrias extractivas.
IEX426_2 Obras de artesanía y restauración en piedra natural.
IEX427_2 Colocación de piedra natural.
IEX428_2 Excavación a cielo abierto con explosivos.
IEX429_2 Excavación subterránea mecanizada de arranque selectivo.
IEX430_2 Excavación subterránea mecanizada dirigida de pequeña sección.
IEX431_2 Montaje y mantenimiento mecánico de instalaciones y equipos semimóviles en excavaciones y plantas.

Nivel 3

- IEX270_3 Diseño y coordinación de proyectos en piedra natural.
IEX432_3 Desarrollo y supervisión de obras de restauración en piedra natural.
IEX433_3 Excavación subterránea mecanizada a sección completa con tuneladoras.

Familia Profesional Edificación y Obra Civil

Nivel 1

EOC051_1	Operaciones de hormigón.
EOC271_1	Operaciones auxiliares de albañilería de fábricas y cubiertas (*).
EOC272_1	Operaciones auxiliares de revestimientos continuos en construcción (*).
EOC409_1	Operaciones auxiliares de acabados rígidos y urbanización.
EOC578_1	Operaciones básicas de revestimientos ligeros y técnicos en construcción.

Nivel 2

EOC052_2	Fábricas de albañilería.
EOC579_2	Armaduras pasivas para hormigón.
EOC580_2	Cubiertas inclinadas.
EOC581_2	Encofrados.
EOC582_2	Impermeabilización mediante membranas formadas con láminas.
EOC583_2	Instalación de placa de yeso laminado y falsos techos.
EOC584_2	Instalación de sistemas técnicos de pavimentos, empanelados y mamparas.
EOC585_2	Montaje de andamios tubulares.
EOC586_2	Pavimentos y albañilería de urbanización.
EOC587_2	Pintura decorativa en construcción.
EOC588_2	Pintura industrial en construcción.
EOC589_2	Revestimientos con pastas y morteros en construcción.
EOC590_2	Revestimientos con piezas rígidas por adherencia en construcción.

Nivel 3

EOC201_3	Representación de proyectos de edificación.
EOC202_3	Representación de proyectos de obra civil.
EOC273_3	Control de proyectos y obras de construcción (*).
EOC274_3	Levantamientos y replanteos.
EOC641_3	Control de ejecución de obras civiles.
EOC642_3	Control de ejecución de obras de edificación.



Familia Profesional Vidrio y Cerámica

Nivel 1

- VIC053_1** Decoración y moldeo de vidrio (*).
VIC203_1 Fabricación y transformación manual y semiautomática de productos de vidrio (*).
VIC204_1 Operaciones básicas con equipos automáticos en planta cerámica (*).
VIC205_1 Operaciones de reproducción manual o semiautomática de productos cerámicos (*).

Nivel 2

- VIC054_2** Control de materiales, procesos y productos en laboratorio cerámico (*).
VIC055_2 Operaciones en línea automática de fabricación y transformación de vidrio.
VIC206_2 Operaciones de fabricación de fritas, esmaltes y pigmentos cerámicos (*).
VIC207_2 Operaciones de fabricación de productos cerámicos conformados.
VIC621_2 Ensayos de calidad en industrias del vidrio.

Nivel 3

- VIC056_3** Desarrollo de composiciones cerámicas.
VIC208_3 Organización de la fabricación de fritas, esmaltes y pigmentos cerámicos (*).
VIC209_3 Organización de la fabricación de productos cerámicos (*).
VIC210_3 Organización de la fabricación de productos de vidrio.
VIC211_3 Organización de la fabricación en la transformación de productos de vidrio.



Familia Profesional Madera, Mueble y Corcho

Nivel 1

- MAM057_1** Fabricación de tapones de corcho (*).
- MAM212_1** Fabricación de objetos de corcho (*).
- MAM275_1** Aplicación de barnices y lacas en elementos de carpintería y mueble (*).
- MAM276_1** Trabajos de carpintería y mueble (*).

Nivel 2

- MAM058_2** Mecanizado de madera y derivados (*).
- MAM059_2** Instalación de muebles (*).
- MAM060_2** Acabado de carpintería y mueble (*).
- MAM061_2** Aserrado de madera (*).
- MAM062_2** Montaje de muebles y elementos de carpintería (*).
- MAM213_2** Obtención de chapas, tableros contrachapados y rechapados (*).
- MAM214_2** Fabricación de tableros de partículas y fibras de madera (*).
- MAM215_2** Preparación de la madera (*).
- MAM277_2** Instalación de elementos de carpintería.
- MAM422_2** Montaje e instalación de construcciones de madera.

Nivel 3

- MAM063_3** Proyectos de carpintería y mueble (*).
- MAM423_3** Organización y gestión de la producción en industrias del mueble y de carpintería.
- MAM424_3** Planificación y gestión de la fabricación en industrias de madera y corcho.
- MAM425_3** Proyectos de instalación y amueblamiento.

Familia Profesional Textil, Confección y Piel

Nivel 1

TCP064_1	Cortinaje y complementos de decoración.
TCP136_1	Operaciones auxiliares de tapizado de mobiliario y mural (*).
TCP137_1	Operaciones auxiliares de procesos textiles.
TCP138_1	Operaciones auxiliares de lavandería industrial y de proximidad.
TCP139_1	Reparación de calzado y marroquinería (*).
TCP387_1	Arreglos y adaptaciones de prendas y artículos en textil y piel.
TCP388_1	Operaciones auxiliares de curtidos.
TCP389_1	Operaciones auxiliares de ennoblecimiento textil.
TCP390_1	Operaciones de guarnicionería.

Nivel 2

TCP065_2	Hilatura y telas no tejidas.
TCP066_2	Tejeduría de calada.
TCP067_2	Tejeduría de calada manual.
TCP068_2	Blanqueo y tintura de materias textiles.
TCP069_2	Tintura y engrase de pieles.
TCP070_2	Ensamblaje de materiales.
TCP071_2	Corte de materiales.
TCP140_2	Corte, montado y acabado en peletería.
TCP141_2	Ribera y curtición de pieles (*).
TCP142_2	Acabados de confección.
TCP143_2	Montado y acabado de calzado y marroquinería.
TCP278_2	Acabado de pieles.
TCP279_2	Aprestos y acabados de materias y artículos textiles.
TCP280_2	Estampado de materias textiles.
TCP281_2	Tejeduría de punto por trama o recogida.
TCP282_2	Tejeduría de punto por urdimbre.
TCP391_2	Confección de vestuario a medida en textil y piel.
TCP467_2	Fabricación de calzado a medida y ortopédico.

Nivel 3

TCP144_3	Diseño técnico de tejidos de punto.
TCP145_3	Diseño técnico de tejidos de calada.
TCP146_3	Gestión de la producción y calidad de tejeduría de punto.
TCP147_3	Gestión de la producción y calidad en ennoblecimiento textil.
TCP148_3	Gestión de la producción y calidad de hilatura, telas no tejidas y tejeduría de calada.
TCP149_3	Gestión de producción y calidad en confección, calzado y marroquinería.
TCP150_3	Diseño técnico de productos de confección, calzado y marroquinería.
TCP283_3	Diseño técnico de estampación textil.
TCP284_3	Gestión de la producción y calidad en tenerías.
TCP285_3	Mantenimiento de bienes culturales en textil y piel.
TCP286_3	Patronaje de artículos de confección en textil y piel.
TCP287_3	Patronaje de calzado y marroquinería.



Familia Profesional Textil, Confección y Piel (Continuación)

Nivel 3

TCP392_3	Asistencia a la restauración y conservación de tapices y alfombras.
TCP393_3	Desarrollo de textiles técnicos.
TCP394_3	Diseño técnico y desarrollo de acabados de pieles.
TCP468_3	Gestión de sastrería del espectáculo en vivo.
TCP469_3	Realización de sombreros, gorros y tocados.
TCP470_3	Realización de vestuario a medida en textil y piel.
TCP471_3	Realización de vestuario para el espectáculo.
TCP622_3	Control de calidad de productos en textil y piel.
TCP648_3	Asistencia técnica en la logística de los procesos de externalización de la producción textil, piel y confección.

Familia Profesional Artes Gráficas

Nivel 1

ARG410_1	Reprografía.
ARG512_1	Operaciones auxiliares en industrias gráficas.
ARG640_1	Operaciones de manipulado y finalización de productos gráficos.

Nivel 2

ARG072_2	Impresión en offset (*).
ARG151_2	Impresión digital (*).
ARG216_2	Grabado calcográfico y xilográfico (*).
ARG217_2	Guillotinado y plegado (*).
ARG218_2	Troquelado (*).
ARG288_2	Imposición y obtención de la forma impresora (*).
ARG289_2	Litografía (*).
ARG290_2	Operaciones en trenes de cosido (*).
ARG291_2	Tratamiento y maquetación de elementos gráficos en preimpresión (*).
ARG415_2	Elaboración de cartón ondulado.
ARG416_2	Fabricación de complejos, envases, embalajes y otros artículos de papel y cartón.
ARG417_2	Impresión en flexografía.
ARG418_2	Impresión en huecograbado.
ARG419_2	Impresión en serigrafía y tampografía.
ARG420_2	Operaciones de encuadernación industrial en rústica y tapa dura.
ARG630_2	Serigrafía artística.

Nivel 3

ARG073_3	Producción editorial (*).
ARG219_3	Diseño de productos gráficos (*).
ARG292_3	Asistencia a la edición.
ARG293_3	Desarrollo de productos editoriales multimedia (*).
ARG421_3	Encuadernación artística.
ARG513_3	Gestión de la producción en encuadernación industrial.
ARG514_3	Gestión de la producción en procesos de impresión.
ARG515_3	Gestión de la producción en procesos de preimpresión.
ARG516_3	Gestión de la producción en transformados de papel, cartón y otros soportes gráficos.
ARG660_3	Diseño estructural de envases y embalajes de papel, cartón y otros soportes gráficos.
ARG661_3	Grabado y técnicas de estampación.
ARG662_3	Ilustración.



Familia Profesional Imagen y Sonido

Nivel 2

IMS434_2	Animación musical y visual en vivo y en directo.
IMS435_2	Operaciones de producción de laboratorio de imagen.
IMS436_2	Operaciones de sonido.

Nivel 3

IMS074_3	Asistencia a la producción en televisión.
IMS075_3	Luminotecnia para el espectáculo en vivo.
IMS076_3	Animación 2D y 3D (*).
IMS077_3	Asistencia a la realización en televisión.
IMS220_3	Asistencia a la dirección cinematográfica y de obras audiovisuales (*).
IMS221_3	Asistencia a la producción cinematográfica y de obras audiovisuales.
IMS294_3	Cámara de cine, vídeo y televisión (*).
IMS295_3	Desarrollo de productos audiovisuales multimedia interactivos (*).
IMS296_3	Montaje y postproducción de audiovisuales (*).
IMS437_3	Asistencia a la producción de espectáculos en vivo y eventos.
IMS438_3	Desarrollo de proyectos y control de sonido en audiovisuales, radio e industria discográfica.
IMS439_3	Desarrollo de proyectos y control de sonido en vivo y en instalaciones fijas.
IMS440_3	Producción en laboratorio de imagen.
IMS441_3	Producción fotográfica.
IMS442_3	regiduría de espectáculos en vivo y eventos.



Familia Profesional Informática y Comunicaciones

Nivel 1

IFC361_1 Operaciones auxiliares de montaje y mantenimiento de sistemas microinformáticos (*).

Nivel 2

IFC078_2 Sistemas microinformáticos (*).
IFC297_2 Confección y publicación de páginas web (*).
IFC298_2 Montaje y reparación de sistemas microinformáticos (*).
IFC299_2 Operación de redes departamentales (*).
IFC300_2 Operación de sistemas informáticos (*).
IFC301_2 Operación en sistemas de comunicaciones de voz y datos.
IFC362_2 Mantenimiento de primer nivel en sistemas de radiocomunicaciones (*).

Nivel 3

IFC079_3 Administración de bases de datos (*).
IFC080_3 Programación con lenguajes orientados a objetos y bases de datos relacionales.
IFC081_3 Administración y diseño de redes departamentales (*).
IFC152_3 Gestión de sistemas informáticos (*).
IFC153_3 Seguridad informática (*).
IFC154_3 Desarrollo de aplicaciones con tecnologías web (*).
IFC155_3 Programación en lenguajes estructurados de aplicaciones de gestión.
IFC156_3 Administración de servicios de internet.
IFC302_3 Gestión de redes de voz y datos (*).
IFC303_3 Programación de sistemas informáticos (*).
IFC304_3 Sistemas de gestión de información.
IFC363_3 Administración y programación en sistemas de planificación de recursos empresariales y de gestión de relaciones con clientes (*).
IFC364_3 Gestión y supervisión de alarmas en redes de comunicaciones (*).
IFC365_3 Implantación y gestión de elementos informáticos en sistemas domóticos-inmóticos, de control de accesos y presencia, y de videovigilancia (*).
IFC366_3 Mantenimiento de segundo nivel en sistemas de radiocomunicaciones (*).



Familia Profesional Administración y Gestión

Nivel 1

- ADG305_1 Operaciones auxiliares de servicios administrativos y generales.
- ADG306_1 Operaciones de grabación y tratamiento de datos y documentos.

Nivel 2

- ADG307_2 Actividades administrativas de recepción y relación con el cliente.
- ADG308_2 Actividades de gestión administrativa.

Nivel 3

- ADG082_3 Gestión contable y auditoría.
- ADG083_3 Gestión administrativa pública.
- ADG084_3 Administración de recursos humanos.
- ADG157_3 Gestión financiera.
- ADG309_3 Asistencia a la dirección.
- ADG310_3 Asistencia documental y de gestión en despachos y oficinas.
- ADG311_3 Comercialización y administración de productos y servicios financieros.
- ADG543_3 Asistencia en la gestión de los procedimientos tributarios.
- ADG544_3 Creación y gestión de microempresas.
- ADG545_3 Mediación de seguros y reaseguros privados y actividades auxiliares.
- ADG649_3 Gestión comercial y técnica de seguros y reaseguros privados.



Familia Profesional Comercio y Marketing

Nivel 1

- COM411_1 Actividades auxiliares de almacén.
- COM412_1 Actividades auxiliares de comercio.

Nivel 2

- COM085_2 Actividades de venta.
- COM631_2 Actividades de gestión del pequeño comercio.

Nivel 3

- COM086_3 Gestión administrativa y financiera del comercio internacional.
- COM087_3 Atención al cliente, consumidor o usuario.
- COM088_3 Tráfico de mercancías por carretera.
- COM158_3 Implantación y animación de espacios comerciales.
- COM312_3 Asistencia a la investigación de mercados.
- COM313_3 Control y formación en consumo.
- COM314_3 Gestión comercial de ventas.
- COM315_3 Gestión y control del aprovisionamiento.
- COM316_3 Marketing y compraventa internacional.
- COM317_3 Organización del transporte y la distribución.
- COM318_3 Organización y gestión de almacenes.
- COM623_3 Tráfico de viajeros por carretera.
- COM650_3 Gestión comercial inmobiliaria.
- COM651_3 Gestión comercial y financiera del transporte por carretera.
- COM652_3 Gestión de marketing y comunicación.



Familia Profesional Servicios Socioculturales y a la Comunidad

Nivel 1

SSC319_1	Limpieza de superficies y mobiliario en edificios y locales (*).
SSC413_1	Empleo doméstico.
SSC607_1	Actividades funerarias y de mantenimiento en cementerios.

Nivel 2

SSC089_2	Atención sociosanitaria a personas en el domicilio.
SSC320_2	Atención sociosanitaria a personas dependientes en instituciones sociales.
SSC443_2	Gestión de llamadas de teleasistencia.
SSC564_2	Dinamización de actividades de tiempo libre educativo infantil y juvenil.
SSC608_2	Atención al cliente y organización de actos de protocolo en servicios funerarios.
SSC609_2	Operaciones en servicios funerarios.

Nivel 3

SSC090_3	Educación de habilidades de autonomía personal y social.
SSC321_3	Dinamización comunitaria (*).
SSC322_3	Educación infantil.
SSC323_3	Inserción laboral de personas con discapacidad (*).
SSC324_3	Mediación comunitaria (*).
SSC444_3	Atención al alumnado con necesidades educativas especiales (ACNEE) en centros educativos.
SSC445_3	Dinamización, programación y desarrollo de acciones culturales.
SSC446_3	Gestión y organización de equipos de limpieza.
SSC447_3	Mediación entre la persona sordociega y la comunidad.
SSC448_3	Docencia de la formación para el empleo.
SSC449_3	Promoción, desarrollo y participación de la comunidad sorda.
SSC450_3	Promoción e intervención socioeducativa con personas con discapacidad.
SSC451_3	Promoción para la igualdad efectiva de mujeres y hombres.
SSC565_3	Dirección y coordinación de actividades de tiempo libre educativo infantil y juvenil.
SSC566_3	Docencia de formación vial.
SSC567_3	Información juvenil.
SSC610_3	Instrucción de perros de asistencia.
SSC611_3	Prestación de servicios bibliotecarios.



Familia Profesional Hostelería y Turismo

Nivel 1

HOT091_1	Operaciones básicas de cocina (*).
HOT092_1	Operaciones básicas de restaurante y bar (*).
HOT222_1	Operaciones básicas de pisos en alojamientos.
HOT325_1	Operaciones básicas de catering.
HOT414_1	Operaciones básicas de pastelería.
HOT540_1	Operaciones para el juego en establecimientos de bingo.

Nivel 2

HOT093_2	Cocina.
HOT223_2	Repostería.
HOT326_2	Alojamiento rural.
HOT327_2	Servicios de bar y cafetería.
HOT328_2	Servicios de restaurante.
HOT541_2	Actividades para el juego en mesas de casinos.
HOT653_2	Guarda de refugios y albergues de montaña.
HOT654_2	Atención a pasajeros en transporte ferroviario.

Nivel 3

HOT094_3	Recepción.
HOT095_3	Venta de servicios y productos turísticos.
HOT329_3	Animación turística.
HOT330_3	Creación y gestión de viajes combinados y eventos.
HOT331_3	Dirección en restauración.
HOT332_3	Dirección y producción en cocina.
HOT333_3	Gestión de pisos y limpieza en alojamientos (*).
HOT334_3	Gestión de procesos de servicio en restauración.
HOT335_3	Guía de turistas y visitantes.
HOT336_3	Promoción turística local e información al visitante.
HOT337_3	Sumillería.
HOT542_3	Dirección y producción en pastelería.



Familia Profesional Actividades Físicas y Deportivas

Nivel 1

AFD500_1 Operaciones auxiliares en la organización de actividades y funcionamiento de instalaciones deportivas.

Nivel 2

AFD096_2 Socorrismo en instalaciones acuáticas.
AFD159_2 Guía por itinerarios de baja y media montaña.
AFD160_2 Guía por itinerarios en bicicleta.
AFD161_2 Guía en aguas bravas.
AFD338_2 Guía por barrancos secos o acuáticos.
AFD339_2 Guía por itinerarios ecuestres en el medio natural.
AFD340_2 Socorrismo en espacios acuáticos naturales.
AFD501_2 Balizamiento de pistas, señalización y socorrismo en espacios esquiables.
AFD502_2 Conducción subacuática e iniciación en buceo deportivo.
AFD503_2 Guía de espeleología.
AFD504_2 Iniciación deportiva en espeleología.
AFD505_2 Iniciación deportiva en hípica y ecuestre.
AFD506_2 Iniciación deportiva en natación y sus especialidades.
AFD507_2 Iniciación deportiva en vela con embarcaciones de aparejo libre y fijo.
AFD508_2 Iniciación y promoción deportiva en judo y defensa personal.
AFD538_2 Iniciación deportiva en la modalidad de salvamento y socorrismo en instalaciones acuáticas.
AFD612_2 Iniciación deportiva en esgrima.
AFD613_2 Iniciación deportiva en golf.
AFD614_2 Iniciación deportiva en piragüismo.
AFD615_2 Iniciación deportiva en tenis.
AFD663_2 Iniciación deportiva en karate.
AFD664_2 Iniciación deportiva en rugby.
AFD665_2 Iniciación deportiva en taekwondo.

Nivel 3

AFD097_3 Acondicionamiento físico en sala de entrenamiento polivalente.
AFD162_3 Acondicionamiento físico en grupo con soporte musical.
AFD341_3 Actividades de natación.
AFD509_3 Animación físico-deportiva y recreativa.
AFD510_3 Animación físico-deportiva y recreativa para personas con discapacidad.
AFD511_3 Fitness acuático e hidrocinesia.
AFD539_3 Coordinación de servicios de socorrismo en instalaciones y espacios naturales acuáticos.
AFD616_3 Instrucción en yoga.



Familia Profesional Artes y Artesanías

Nivel 1

ART517_1 Reproducciones de moldes y piezas cerámicas artesanales.

Nivel 2

ART518_2 Alfarería artesanal.
ART519_2 Decoración artesanal de vidrio mediante aplicación de color.
ART520_2 Elaboración artesanal de productos de vidrio en caliente.
ART521_2 Talla de elementos decorativos en madera.
ART522_2 Transformación artesanal de vidrio en frío.
ART617_2 Elaboración de artículos de platería.
ART618_2 Reparación de joyería.
ART632_2 Mantenimiento y reparación de instrumentos de viento-madera.
ART633_2 Mantenimiento y reparación de instrumentos de viento-metal.
ART634_2 Reposición, montaje y mantenimiento de elementos de relojería fina.
ART666_2 Elaboración de obras de forja artesanal.

Nivel 3

ART523_3 Construcción de decorados para la escenografía de espectáculos en vivo, eventos y audiovisuales.
ART524_3 Maquinaria escénica para el espectáculo en vivo.
ART525_3 Moldes y matricería artesanales para cerámica.
ART526_3 Utilería para el espectáculo en vivo.
ART560_3 Proyecto y elaboración artesanal de guitarras, bandurrias y laúdes españoles.
ART561_3 Proyecto y elaboración artesanal de instrumentos antiguos de cuerda pulsada.
ART562_3 Proyecto y elaboración artesanal de instrumentos musicales de arco.
ART563_3 Proyecto, elaboración, mantenimiento y reparación artesanal de arcos de instrumentos musicales de cuerda.
ART635_3 Afinación y armonización de pianos.
ART636_3 Mantenimiento y reparación de instrumentos musicales de cuerda.
ART637_3 Regulación de pianos verticales y de cola.
ART638_3 Restauración de mecanismos de relojería.
ART667_3 Asistencia a la dirección técnica de espectáculos en vivo y eventos.



GOBIERNO
DE ESPAÑA

MINISTERIO
DE EDUCACIÓN, CULTURA
Y DEPORTE

CONSEJO GENERAL
DE FORMACIÓN
PROFESIONAL

Unión Europea
Fondo Social Europeo
"El FSE invierte en tu futuro"

